

*En la vereda de Proa*

# DESFILE LABERINTOS



Fundación PROA

CÁTEDRA SALTZMAN - FADU

PROA



**SÁBADO 15, 16H**

El sábado 15 de octubre a las 16h la vereda de Proa se convierte en escenario y pasarela de los diseños que los estudiantes de la cátedra Saltzman de la Carrera de Diseño de Indumentaria de la Universidad de Buenos Aires crearon a partir de la exhibición “Laberintos”.

Tras realizar una investigación sobre la obra y estética de los artistas de nuestra exhibición, crearon colecciones que comparten con el público esta tarde de primavera frente a la fachada de Fundación Proa.

El desfile explora la muestra a través de diferentes ejercicios llevados a cabo en los distintos niveles de la cátedra, que exploran distintas aproximaciones

En primer año se llevaron a cabo tres trabajos:

1 – Ruptura del plano textil mediante recortes que bucean en la relación interior y exterior para configurar una silueta laberíntica.

2 – Desde la estampa, y a modo de tatuaje, se trabaja el mundo de los insectos, de manera fragmentada y laberíntica. Un ejercicio que apunta a visualizar la dificultad de comprensión del sistema de la vida como trama compleja y colaborativa.

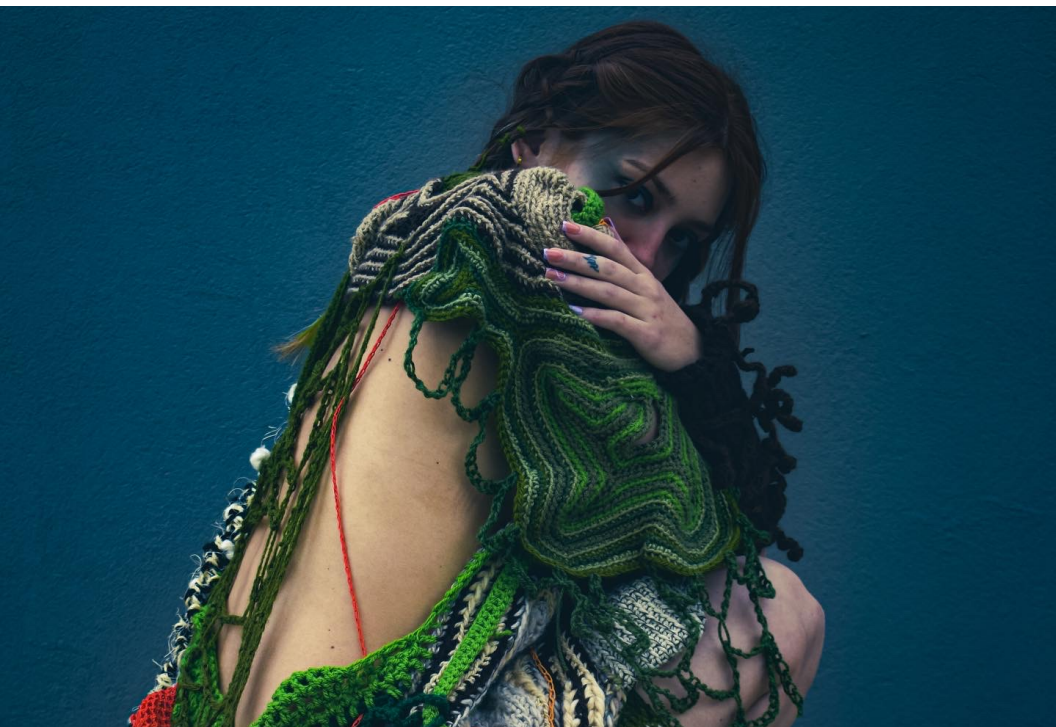


3 – Por último, vestidos tejidos que apuntan al laberinto como estructura en su composición.

En el segundo año la cátedra trabaja el concepto de laberinto desde el traje, teniendo en cuenta sus relaciones con el cuerpo y con una capa superior que entre sus dos caras contrasta la relación interior-exterior.

Mediante trajes para *skaters* y bailarines se explora la silueta como un cuerpo laberíntico que no termina de descubrirse y muta en trajes para danzantes y acróbatas.

El tercer año explora la sastrería a modo de mecano, un juguete formado por piezas que se pueden unir con tornillos y tuercas para hacer objetos articulados, mecanismos y construcciones entre sus partes. La posibilidad de entrar, salir, cubrir y descubrir distorsiona y altera la concepción del traje y el espacio corporal.



**Sábado 15 de octubre, a las 16h**  
**Explanada de Fundación Proa. Av. Pedro de Mendoza**  
**1929, CABA**

*Con la colaboración de Tenaris – Ternium*

**Se agradece la difusión**

**Fundación PROA**

De jueves a domingos  
de 12 a 19h

Visitas guiadas a las 15 y 17h

Av. Pedro de Mendoza 1929  
[C1169AAD] Buenos Aires  
Argentina  
[+54]41041000

**[www.proa.org](http://www.proa.org)**

-

Prensa: [prensa@proa.org](mailto:prensa@proa.org)  
41041044/09

-

Alba Rodríguez Arranz  
[asistenteprensa@proa.org](mailto:asistenteprensa@proa.org)

Maite Paramio  
[maite@proa.org](mailto:maite@proa.org) | 1159250004

Prensa Proa  
[prensa@proa.org](mailto:prensa@proa.org)